

## Коллекция NORMAN PLUS

Техническая информация

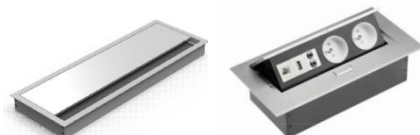


Бренд:  
**GDB Мебель для  
 руководителя**  
 Гарантия: **2 года**

### 1. Конструкция.

1.1 Столешницы и опоры столов и приставных элементов, декоративные лицевые панели.

- Столешницы и опоры изготовлены из ДСП с меламиновым покрытием (толщина 38мм), края прямые из ПВХ (толщина 2мм).
- Декоративные лицевые панели изготовлены из ДСП с меламиновым покрытием (толщина 18мм), края прямые из ПВХ (толщина 2мм).
- Крепление столешницы рабочего стола к опорам осуществляется эксцентриковыми стяжками, шкантами и металлическими кронштейнами, которые крепятся с использованием винтовых соединений типа "металл-металл". Крепление столешницы рабочего стола к опорным тумбам осуществляется с использованием винтовых соединений типа "металл-металл" через меламиновую проставку.
- Столешницы столов по умолчанию комплектуются врезным металлическим аутлетом 240x120мм, либо как опция, используется врезной модуль розеток 266x130мм.
- Крепление декоративной лицевой панели к столешнице осуществляется при помощи металлических кронштейнов с использованием винтовых соединений типа "металл-металл". Столы на опорных тумбах доступны только со стандартной лицевой панелью высотой 300мм.
- Крепление столешницы приставного элемента к опоре осуществляется аналогично креплению столешницы рабочего стола к его опорам - см. 3-й пункт.
- Крепление столешницы приставного элемента к столешнице рабочего стола осуществляется при помощи двух металлических пластин с использованием соединений типа "металл-металл". Приставной элемент может использоваться как для увеличения площади рабочего места (крепление со стороны пользователя), так и в качестве фронтальной брифинг-приставкой (крепление со стороны посетителя)
- Конструкция столов и приставных элементов сборно-разборная, опоры снабжены регулировочными винтами для компенсации неровности пола (длина хода 15мм, основание регулировочного винта из литого под давлением пластика). Оптимальная высота столов - 735мм.

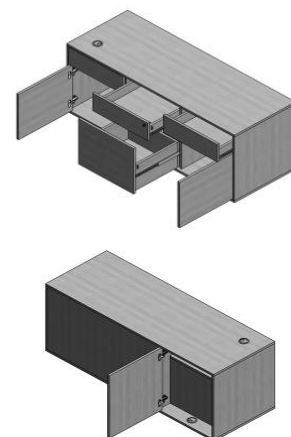


Стол на опорной тумбе (3 ящика) с фронтальной брифинг-приставкой

Элементы	Ширина, мм	Глубина, мм	Высота, мм	Толщина, мм	Кромка ПВХ, мм
Столешницы столов	1600, 1800, 2000	900		38	2
Столешницы приставных элементов	1200, 1400	600		38	2
Декоративные лицевые панели	920, 1120, 1380		300	18	2

## 1.2 Опорная сервисная тумба.

- Все элементы каркаса тумбы, в том числе топ и дно, изготовлены из ДСП с меламиновым покрытием (толщина 18мм), края прямые из ПВХ (толщина 2мм) - для всех видимых элементов, и из ПВХ (толщина 0.4мм) - для скрытых.
- Тумба собирается на эксцентриковых стяжках и шкантах, оснащена 6-ю опорами с регулировочными винтами для компенсации неровности пола (длина хода 15мм, основание регулировочного винта из литого под давлением пластика).
- Опорная сервисная тумба поставляется в сборе в правом и/или левом исполнении.
- Фасады тумбы могут быть в декоре, отличном от декора каркаса.
- Крепление опорной тумбы со столешницей осуществляется винтовым соединением типа "металл-металл" топа тумбы со столешницей через проставку; и имеет единый вариант положения тумбы относительно столешницы - со смещением в 300 мм влево (вправо) тумбы относительно столешницы.
- С внутренней стороны тумба имеет три одинаковых ниши с фиксированным наполнением. Ниша под столешницей вверху имеет фальш-фасад технического отсека для электрических и сетевых кабелей, под ним расположен накопитель с распашным фасадом высотой 410мм, где можно расположить мебельный сейф, . Центральная ниша оснащена 2-мя ящиками полного выдвижения с центральным замком и усиленным дном. Верхний для мелких, нижний - для более крупных предметов, типа папок "Корона", сумок, портфелей и т.д. Ближайшая к пользователю ниша аналогична нише под столешницей, за исключением наличия выкатного ящика вместо фальш-фасада.
- С внешней стороны тумба имеет скрытую распашным фасадом техническую нишу, являющуюся продолжением отсека ниши под столешницей. Через нее осуществляется коммутация оргтехники руководителя с внешними сетями.
- Все распашные фасады и ящики тумбы оснащены системой открывания Push.



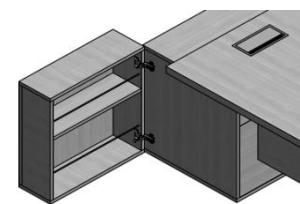
Элементы	Ширина, мм	Глубина, мм	Высота, мм	Кромка ПВХ, мм
Сервисная опорная тумба	1650	600	635	2



Правая опорная сервисная тумба в составе стола

### 1.2.1 Приставная поворотная тумба.

- Является отдельным элементом и монтируется к внешнему торцу опорной сервисной тумбы, путем рассверливания 4-х глухих отверстий изнутри технической ниши опорной сервисной тумбы под крепление установочных площадок петель приставной тумбы.
- Все элементы каркаса тумбы, в том числе топ и дно, изготовлены из ДСП с меламиновым покрытием (толщина 18мм), края прямые из ПВХ (толщина 2мм) - для всех видимых элементов, и из ПВХ (толщина 0.4мм) - для скрытых.
- Тумба собирается на монтаже в правом и/или левом исполнении на эксцентриковых стяжках и шкантах, и оснащена 2-мя роликовыми поворотными опорами.
- С внутренней стороны тумба имеет 2-е полки с бортиками из алюминиевого прута, которые обеспечивают устойчивость предметов при открывании тумбы. Тумбу можно использовать для компактного хранения разнообразных мелкогогабаритных предметов, в том числе она может выполнять функцию мебельного бара.

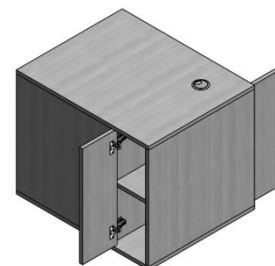
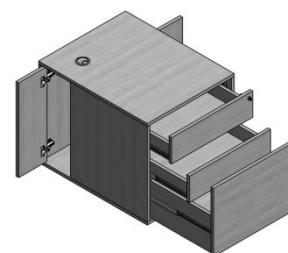


Приставная опорная тумба

Элементы	Ширина, мм	Глубина, мм	Высота, мм	Кромка ПВХ, мм
Приставная поворотная тумба	600	200	635	2

## 1.3 Опорная тумба (3 ящика).

- Все элементы каркаса тумбы, в том числе топ и дно, изготовлены из ДСП с меламиновым покрытием (толщина 18мм), края прямые из ПВХ (толщина 2мм) - для всех видимых элементов, и из ПВХ (толщина 0.4мм) - для скрытых.
- Тумба собирается на эксцентриковых стяжках и шкантах производителем, оснащена 4-мя опорами с регулировочными винтами для компенсации неровности пола (длина хода 15мм, основание регулировочного винта из литого под давлением пластика).
- Опорная тумба поставляется в сборе в правом и/или левом исполнении.
- Фасады тумбы могут быть в декоре, отличном от декора каркаса.
- Крепление опорной тумбы со столешницей осуществляется винтовым соединением типа "металл-металл" топа тумбы со столешницей через проставку; и имеет единый вариант положения тумбы относительно столешницы - со смещением в 300 мм влево (вправо) тумбы относительно столешницы.
- Тумба имеет три ящика полного выдвижения с усиленным дном, оборудованных центральным замком. Средний ящик является скрытым фасадом нижнего.
- В зависимости от исполнения, с боковых сторон тумбы расположены 2-е скрытые ниши. С одной стороны ниша оборудована полкой и распашным фасадом, с другой - техническая ниша с распашным фасадом, через которую осуществляется коммутация оргтехники руководителя с внешними сетями.
- Все распашные фасады и ящики тумбы оснащены системой открывания Push.



Левая опорная тумба (3 ящика) в составе стола

Элементы	Ширина, мм	Глубина, мм	Высота, мм	Кромка ПВХ, мм
Опорная тумба (3 ящика)	600	750	635	2

## 1.4 Столы для совещаний.

В качестве функционального дополнения коллекция предлагает 2 типа столов для совещаний:

- стол с круглой столешницей (Ø1000мм и Ø1200мм, толщина столешницы 38мм) на центральной металлической хромированной опоре круглого сечения;
- модульные столы из коллекции Multimeeting на меламиновых опорах-панелях или металлических опорах квадратного сечения (толщина столешницы и опор-панелей - 38мм).



Стол для совещаний с круглой столешницей

## 2. Варианты отделки.

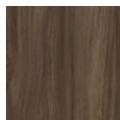
### 2.1. Меламиновые поверхности.



Акация Аури  
(AC)



венге  
(WE)



орех  
(WN)



белый  
(BL)\*

\* - кроме столешниц

### 2.2. Металлические опоры квадратного сечения



алюминий

## 3. Дополнительная информация.

### 3.1. Покрытие плиты ДСП:

- меламин с устойчивостью к абразивному износу 150 оборотов/табер.

### 3.2. Сборка:

- металлические винтовые соединения обеспечивают удобный и быстрый монтаж;
- скобяные изделия прилагаются.

### 3.3. Упаковка:

- столешницы, опоры, лицевые панели - двухслойный гофрокартон, прямые прокладки из пенопласта по периметру изделия;
- тумбы - картонные коробки, углы изделий по вертикали проложены жестким картоном
- упаковки снабжены этикетками, содержащими информацию о продукте.